

Projekt
situation

Haus S I
Peppange (L)

Bruttorauminhalt
Nutzfläche
Baukosten

2.400 m³
480 m²

Entwurf
Realisierung

1999-2001
2002-2004

Tragwerksplanung
Haustechnik
Beratung Sichtbeton

Gehl & Jacoby Ass. Ingénieurs-conseils Luxembourg (L)
Betic s.a. Ingénieurs-conseils Garnich (L)
Atelier J.-P. Aury, Colonard (F)

Mitarbeiter

Petra Schmitt, Markus Musch

Mit dem Bauen auf dem Lande assoziiert man einfache Gebäude, klare Formen, Ordnung, Natur. Frei in der Landschaft und doch im Dorf zu wohnen ermöglicht ein in Grösse und Lage herausragendes Grundstück in Hanglage.

Das Haus schiebt sich in den Hang hinein, oben der Bezug zur Natur, der Blick auf die Felder, unten Ausblicke auf das Dorf mit Kloster und Kirche.

Auf den ersten Blick zeigt sich das Haus sehr introvertiert. Die massive, fast geschlossene Aussenwand umfasst U-förmig die 3 Gebäudeteile. Der Wohnraum verbindet Gäste- und Wohnerteil. Alle 3 umgeben die nach Süden ausgerichtete Terrasse, die aus dem Gebäude herausgeschnitten zu sein scheint. Zur Terrasse hin öffnen sich die Gebäudeteile mit einer Verglasung über die gesamte Fassade. Wohnraum und Terrasse sind der Treff- und Verbindungspunkt des Hauses.

Die Erschliessung erfolgt über die Hofseite. 2 geschoßhohe Einschnitte im Gebäude markieren Besucher- und Privateingang.

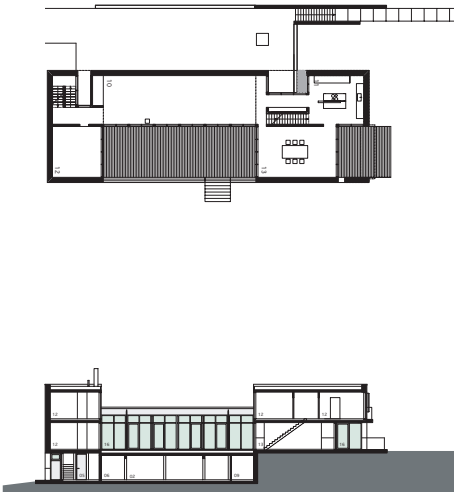
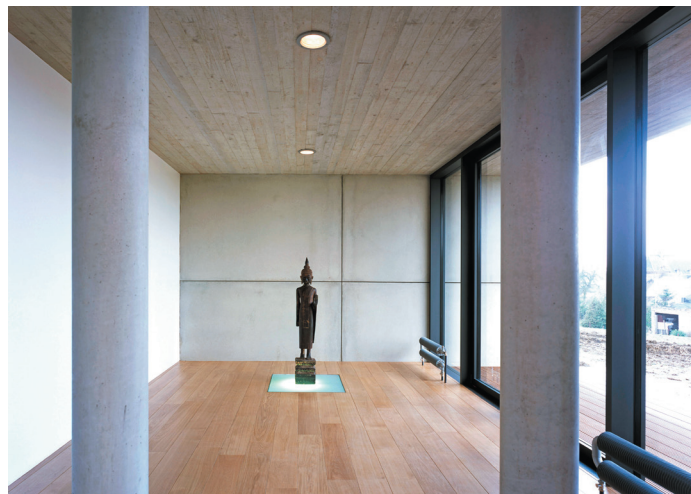
Das Flachdach ist die 5. Fassade des Hauses. Die Anforderungen an Material, Detailierung und Ausführung entsprechen einer vertikalen Fassade.

Zur Planungsaufgabe gehörte auch die Kunstgegenstände des Bauherren in das Haus zu integrieren. Adäquate Materialien dienen als Kulisse für Exponate.

-Beton: Wichtig hierbei die Wahl des glatten Sichtbetons als umfassende u-förmige Aussenwand mit innen wie aussen gleicher Betonqualität. Es handelt sich hierbei um Betonelemente mit einer Breite von 2,40m und einer Höhe von 1,44m. 2 Elemente bilden in der Höhe ein Geschoß.

Die Elemente wurden auf der Baustelle mit einer sehr hohen Präzision hergestellt und versetzt, die horizontalen und vertikalen Fugen betragen einen Zentimeter. Die Decken bilden mit ihrer rauen Sichtbetonoberfläche einen klaren Kontrast zu der glatten Außenwand. Die raue Bretterschalung wirkt sich günstig auf die Akustik der Räume aus.

Alle begehbaren, bewohnten Flächen sind mit Holz belegt, innen und aussen. Die Innenwände sind weiß verputzt. Alle Einschnitte sind großflächig verglast.



projet situation	Maison Schneider/ Peter Peppange (L)
maître de l'ouvrage	M. et Mme Dr. J.C. Schneider
volume construit surfaces utiles coût de l'objet	2.400 m ³ 480 m ²
conception réalisation	1999-2001 2002-2004
ingénieurs-conseils techniques spéciales	Gehl & Jacoby Ass. Ingénieurs-conseils Luxembourg (L) Betic s.a. Ingénieurs-conseils Garnich (L)
conseil béton architectes collaborateurs	Atelier J.-P. Aury, Colonard (F) Petra Schmitt, Markus Musch

En construisant à la campagne on fait un rapport avec des bâtiments simples, des formes nettes, l'ordre et la nature. Vivre dans un paysage libre et dans un village est rendu possible avec un terrain généreux et en pente. La maison s'implante dans le terrain en pente, en haut la partie créant un lien avec la nature, des vues sur les champs, en bas des vues sur le village, le monastère et l'église.

À première vue, la maison semble être très introvertie. Le voile extérieur pratiquement fermé couvre les trois parties du bâtiment. Le séjour relie la partie « invités » à la partie « habitants ». Ces trois parties entourent une terrasse, au sud, sem-blant former une découpe au bâtiment. Les parties adjacentes du bâtiment à cette terrasse sont entièrement vitrées. Le séjour et la terrasse sont le point d'articulation et de rencontre de la mai-son. L'accès se fait par la partie de la cour. Deux en-tailles, à double hauteur, forment l'entrée privée et l'entrée des invités.

La toiture plate est la 5ème façade. Les contraintes et exigences du point de vue des matériaux, l'étude et la réalisation correspondent à une façade verticale.

Les objets d'art du maître de l'ouvrage ont dû être intégrés dans le projet. Les matériaux adéquats servent de coulisse pour les objets exposés.

-Béton : Le choix de l'utilisation du béton apparent lisse s'est avéré nécessaire pour définir la peau extérieure en U en gardant la même qualité de béton tant à l'extérieur qu'à l'intérieur. Ils s'agissent d'éléments en béton préfabriqués avec une largeur de 2,40 m et une hauteur de 1,44 m. Deux éléments en hauteur forment un étage.

Les éléments en béton ont été réalisés sur chantier et mis en place avec une très haute précision, les joints horizontaux et verticaux font 1 cm. Les dalles ont une surface rugueuse et se démarquent des voiles en béton lisse. Cette surface rugueuse permet une meilleure qualité acoustique des espaces.

Toutes les surfaces habitables et accessibles sont pourvues de revêtement de sol en bois, tant à l'intérieur qu'à l'extérieur. Les parois d'intérieur ont une finition de plâtre laqué blanc. Toutes les entailles ont des grandes surfaces vitrées.

