

Projekt	Staatsbibliothek zu Berlin
Situation	Berlin-Friedrichshagen (D)
Bauherr	Staatsbibliothek Berlin, Stiftung preuss. Kulturbesitz
Bruttorauminhalt	202.590 m ³
Nutzfläche	50.300 m ²
Baukosten	37.100.000 €
Entwurf	2004
Realisierung	Ankauf
Tragwerksplanung	TR-Engineering Luxembourg (L)
Haustechnik	BLS Energieplan, Berlin (D)

Mitarbeiter Mathias Deilke, Volker Hansen, Silke Hoss, Knut Menden, Nicolas Rüst, Christoph Schulze-Kölln

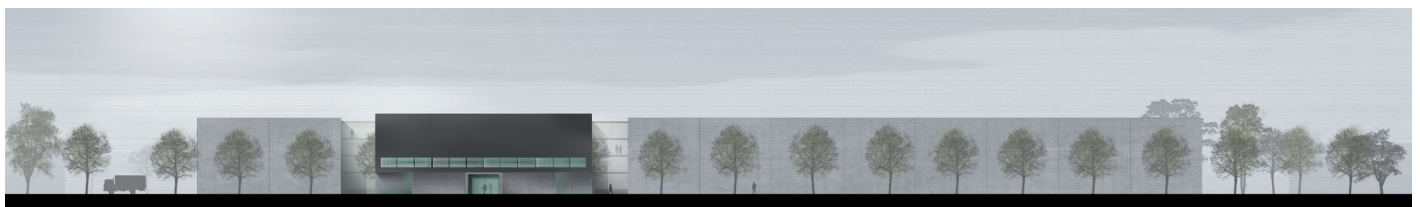
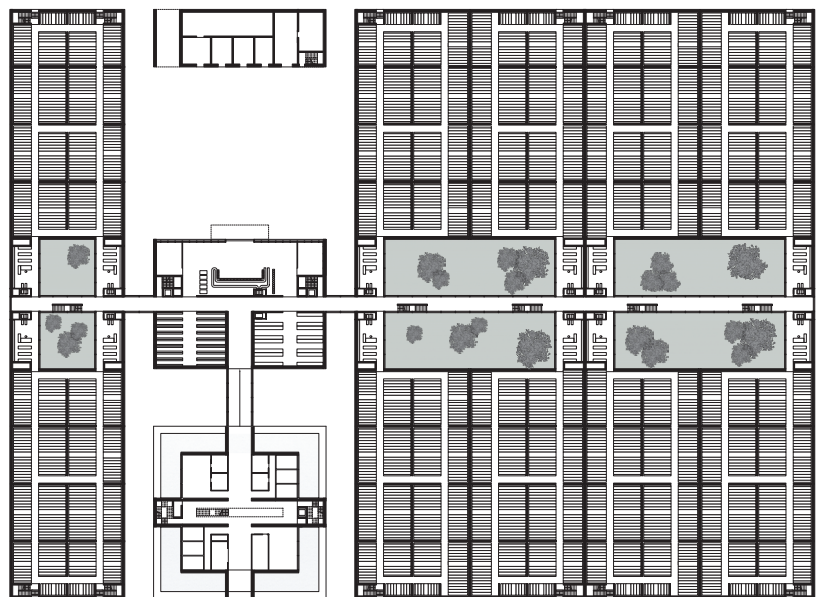
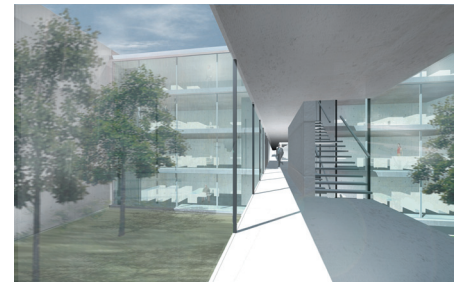
Der Leitgedanke des Entwurfskonzeptes basiert auf dem Bestreben jedem der drei Nutzer des Gebäudes- Staatsbibliothek zu Berlin (SBB), Ibero-Amerikanisches Institut (IAI) und Bildarchiv des Preussischen Kulturbesitzes (BPK)- einen klar definierten Bereich zu zuweisen und dennoch die bauliche Anlage als ein Gesamtes in Erscheinung treten zu lassen, und das sowohl im ersten als auch im letzten der drei, bis 2060 geplanten Bauabschnitte.

Der Neubau des Magazingebäudes wird über die Baumallee erschlossen. Zentral gelegen befindet sich der Haupteingang für alle Nutzer und Besucher. Nach Süden erstrecken sich die Magazine für die SBB, nach Norden die für das IAI. Über dem Haupteingang befindet sich der Baukörper des BPK. Am östlichen Rand befindet sich ein zweigeschossiges Technikgebäude. Die Lkw-Zufahrt erfolgt über den Wirtschaftshof zwischen Technikgebäude und Hauptgebäude.

Die einzelnen Bauvolumen entsprechen den sich darin befindlichen Funktionen. Die Magazingebäude für SBB und IAI sind massive monolithische Sichtbetonbaukörper. Die Erschließung und die Sortierstellen sind großzügig verglaste Räume um begrünte Innenhöfe gelegen. Das BPK hebt sich in der gesamten Anlage hervor als besonderer Baukörper, als unabhängiges Archiv mit Publikumsverkehr.

Um den Anforderungen der abschnittswisen Realisierung gerecht zu werden, sind die Gebäude-teile modular konzipiert. Die SBB-Magazine sind in Moduleinheiten von 900 m² eingeteilt. Die IAI-Magazine sind in Moduleinheiten von 450 m² eingeteilt. Der Entwurf basiert auf einem modularen System von Einheiten von 12 auf 12 m.

Eine Buchförderanlage erstreckt sich über einen zentral angelegten, geradelinigen Strang, der alle Magazinbereiche auf dem kürzesten Wege über Paternosteranlagen erreicht.



projet	archives nationales de Berlin
situation	Berlin-Friedrichshagen (D)
maître de l'ouvrage	Staatsbibliothek Berlin, Stiftung preuss. Kulturbesitz
volume construit	202.590 m3
surfaces utiles	50.300 m2
coût de l'objet	37.100.000 €
conception	2004
réalisation	mention
ingénieurs-conseils techniques spéciales	TR-Engineering Luxembourg (L) BLS Energieplan, Berlin (D)

architectes collaborateurs Mathias Deilke, Volker Hansen, Silke Hoss, Knut Menden, Nicolas Rüst, Christoph Schulze-Kölln

Le concept de ce projet tient en compte les exigences des trois futur utilisateurs du bâtiment qui sont : la bibliothèque nationale à Berlin (SBB), l'institut ibéro-américain (IAI) et la photothèque de la culture prussienne (BPK). Un espace individuel et bien défini leur est proposé avec l'image d'un ensemble et, notamment, suivant les trois phases de construction prévues jusqu'en 2060.

Le bâtiment des archives est relié à la rangée d'arbres existants. L'entrée principale se situe au centre et est destinée à tous les usagers. Au Sud se trouvent les magasins d'archives pour SBB, au Nord ceux pour BPK. Un bâtiment technique à deux étages est situé sur le côté Est.

Les différents volumes correspondent à leurs fonctions. Les magasins d'archives pour SBB et IAI sont des corps monolithiques et massifs en béton apparent. La circulation interne ainsi que les espaces de tri sont des grands espaces vitrés autour des patios. Un corps exceptionnel et indépendant, avec circulation du public, est mis en évidence pour BPK.

Le bâtiment est réalisé en unités ce qui permet une parfaite adaptation aux différentes phases de construction prévues. Les magasins d'archives pour SBB sont organisés en unités de 900 m². Les magasins d'archives pour IAI sont organisés en unités de 450 m². Le projet se base sur un système modulaire avec des unités de 12 par 12 m.

Un transport automatisé de livres se situe sur une bande centralisée et est relié, sur le chemin le plus court, aux magasins par des stockeurs pa-terosters.

